

IL FILOGO, IL FRATE INFERMIERE E L'ENOLOGO-POETA PERSONAGGI CELEBRI, UNA GUIDA INEDITA.

Le colline di Valdobbiadene, la storia, e le storie, dei suoi figli più celebri; i borghi, gli oratori e i vigneti 'eroici' di Guia. Un itinerario green, ad alto tasso di emozione, che ripercorre le vite di Ugo Angelo Canello (1848-1883, unanimemente considerato il padre della filologia romanza), di fra' Francesco Bertuolo (visuto nel Seicento, estensore del primo manuale dell'Infermiere) e di altri interessanti personaggi, intrecciandole ai luoghi che li hanno visti crescere e che sapranno regalare suggestioni e raccontarne le gesta. Un percorso che mette in evidenza l'unicità del paesaggio Unesco e la poesia che è capace di ispirare: sulla cresta di un colle cucito a vigneto, con le montagne a fare da cornice, saranno recitati i versi del poeta-enologo Piero Berton (1926-2005, tra i fondatori della Confraternita di Valdobbiadene, già Confraternita del Prosecco). Un modo per declinare "la grande bellezza", per godere appieno di scorci infiniti e senza tempo, compresa l'inaspettata grazia irradiata dal magnifico affresco quattrocentesco dell'oratorio dei Santi Rocco e Sebastiano. Un viaggio tra passato e presente, tra vicoli rurali e cortili segreti dove il fragore quotidiano diventa un vago ricordo. L'itinerario ad anello su Guia si concluderà con l'immane degustazione del Conegliano Valdobbiadene Prosecco Superiore Docg..

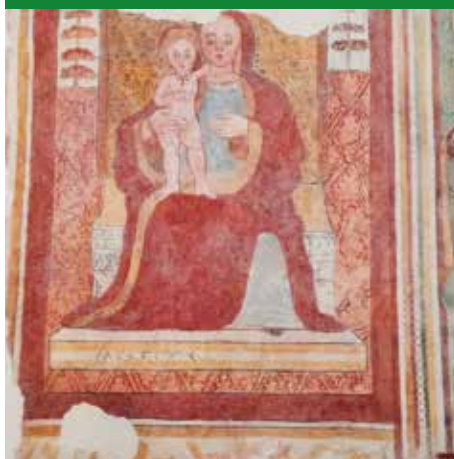
INFO PERCORSO

Tempo di percorrenza: 2 h 30'
Lunghezza: 5 km
Difficoltà: bassa
Punto di partenza: Piazza Ugo Angelo Canello
Orario di partenza: 14.30

PRENOTAZIONE OBBLIGATORIA

PER INFORMAZIONI

Ufficio IAT - Piazza Marconi, 1
Tel. 0423 976975
info@valdobbiadene.com



AFFRESCO, ORATORIO DEI SANTI ROCCO E SEBASTIANO



BORGO DI GUIA, COLLINE UNESCO, (FOTO DI P. CHIODERO)



CASA NATALE DI UGO ANGELO CANELLO

