

GENIO E FOLLIA

Ogni città, ogni paese ha i suoi personaggi eccentrici e a Narni ce ne sono stati davvero tanti, quindi il nostro trekking sarà particolarmente nutrito.

Naturalmente il percorso toccherà i luoghi che hanno visto le migliori performance dei nostri personaggi. Partiamo dal Palazzo Comunale dove troviamo la foto di Marcellino e vi racconteremo come amava impersonare il parcheggiatore. Proseguiamo per Palazzo Erolì dove tra biblioteca e museo incontriamo Adelaide Bernardini donna definita "vivace" ma anche scrittrice e consorte di Luigi Capuana. Ai giardini di San Bernardo incontriamo lo scultore Carlo Castellani amico di Alfio Catana "chiacchierato" autore della fontanella della stazione con incisa la poesia di D'Annunzio dedicata a Narni. Ancora una donna, Platino, che ci porta all'interno dell'Istituto Beata Lucia e insieme al condottiero Erasmo Gattamelata ci fa tornare in mente la novella di Pirandello "La Patente". Una menzione merita Giuseppe Manini a cui è intitolato il teatro comunale. L'itinerario si conclude con l'eccentrico Conte Ludovico Mancinelli che per anni ha impersonato se stesso nel corteo storico della Corsa all'Anello.

INFO PERCORSO

Tempo di percorrenza: 2 h

Lunghezza: 3 km

Difficoltà: Bassa

Punto di partenza: Piazza dei Priori

Orario di partenza: (31 OTTOBRE) raduno ore 14

partenza ore 14.30

(1 NOVEMBRE) raduno ore 10

partenza ore 10.30

GRADITA PRENOTAZIONE

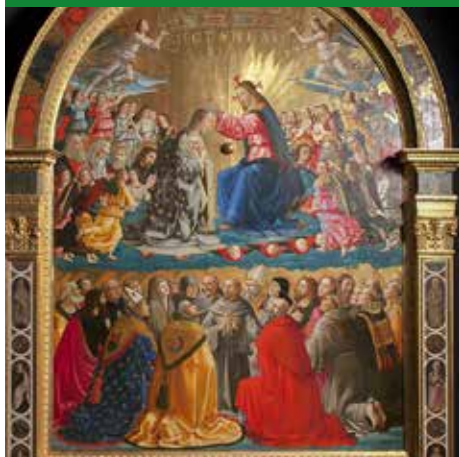
PER INFORMAZIONI

Ufficio Turismo del Comune di Narni

Tel. 074 4747277

Cell. 333 2566633

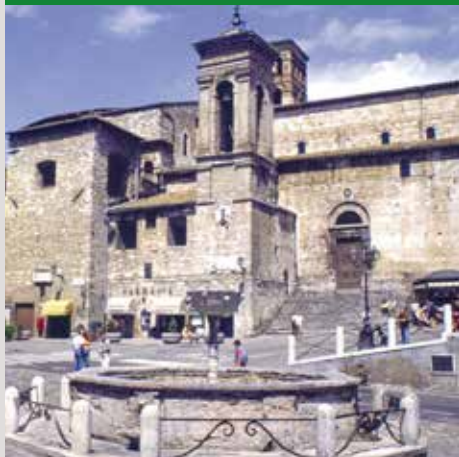
turismo@comune.narni.tr.it



GHIRLANDAIO (FOTO DI MARCO SANTARELLI)



TEATRO MANINI (FOTO DI MARCO SANTARELLI)



PIAZZA GARIBOLDI

